

Zamykanie rolet o zachodzie słońca

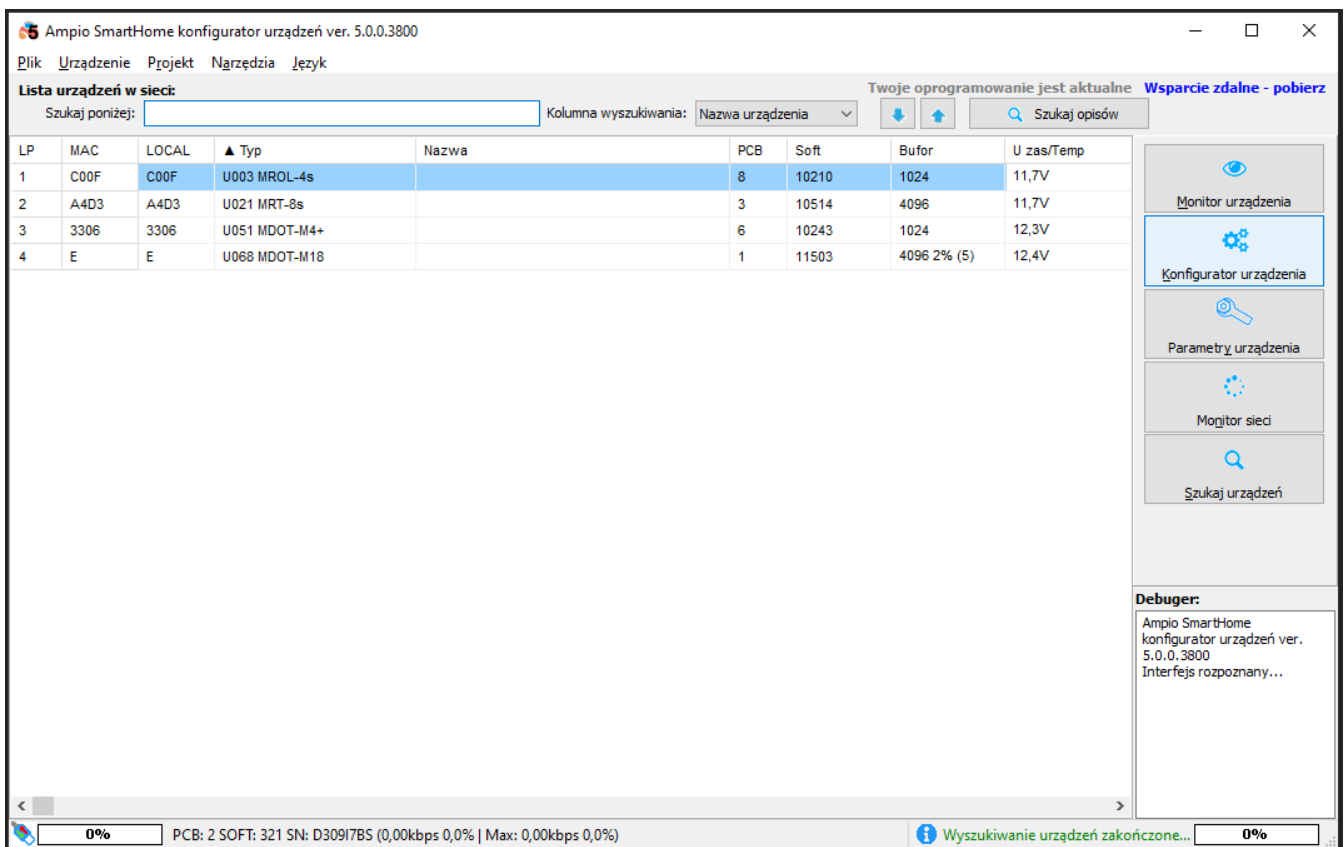
Numer dokumentu: PO-078 Wersja: 1.0 Data publikacji: 21 grudnia 2021

Poniższy poradnik przedstawia, w jaki sposób możemy zautomatyzować zamykanie rolet zgodnie z harmonogramem zachodów słońca.

Do wykonania tego zadania niezbędne są 2 moduły:

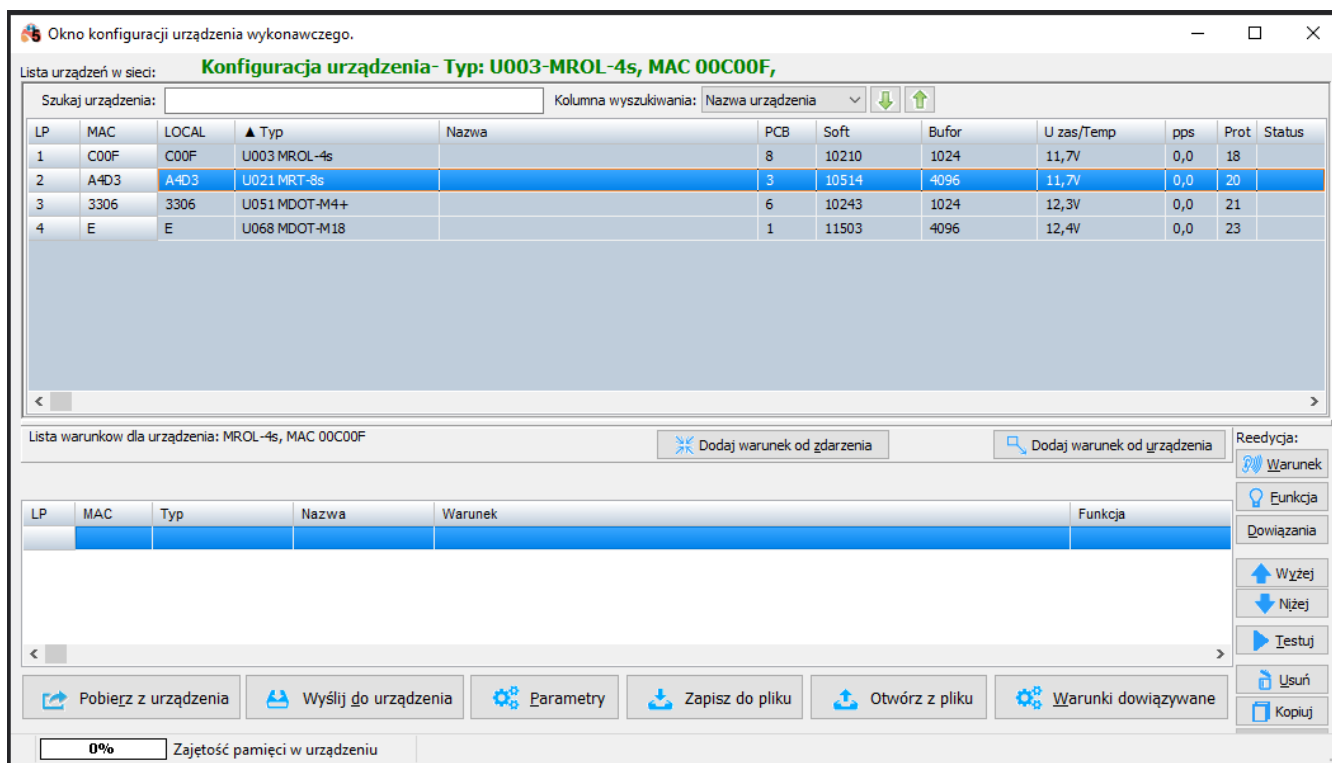
- moduł wspierający funkcjonalność regulatora temperatury, na przykład M-RT-s,
- moduł przekaźnikowy wspierający funkcjonalność sterownika napędów i rolet, na przykład M-SERV-s.

W konfiguratorze Ampio z listy wybieramy moduł M-SERV-s i wchodzimy w Konfigurator urządzenia:

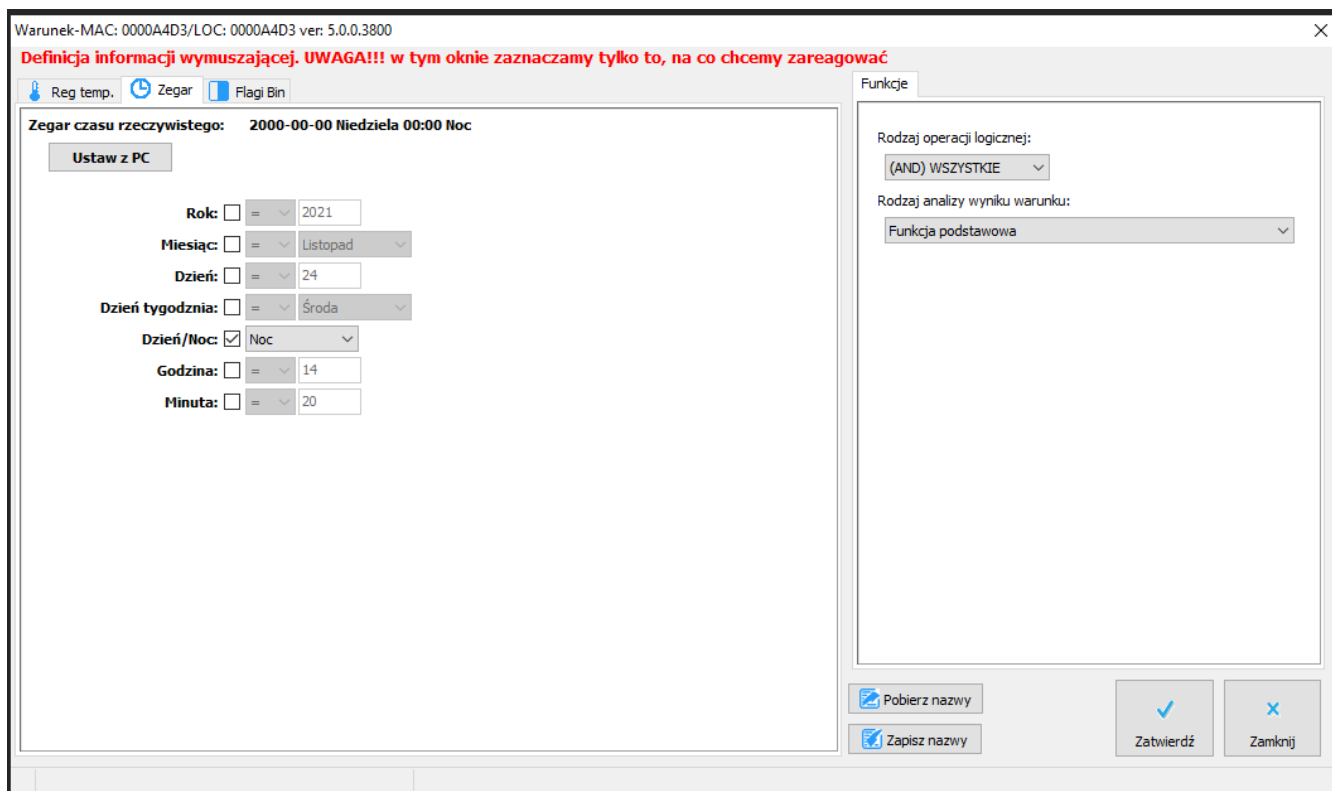


LP	MAC	LOCAL	▲ Typ	Nazwa	PCB	Soft	Bufor	U zas/Temp
1	C00F	C00F	U003 MROL-4s		8	10210	1024	11,7V
2	A4D3	A4D3	U021 MRT-8s		3	10514	4096	11,7V
3	3306	3306	U051 MDOT-M4+		6	10243	1024	12,3V
4	E	E	U068 MDOT-M18		1	11503	4096 2% (5)	12,4V

Z listy modułów wybieramy M-RT-s i tworzymy Nowy warunek od urządzenia:



Wchodzimy w zakładkę Zegar, zaznaczamy opcję Dzień/Noc i wybieramy „Noc”. Zatwierdzamy:



W module sterowania napędu (tu M-SERV) wybieramy zakładkę Napędy. Zaznaczamy rolety, którymi chcemy sterować (tu Napęd nr 1), wybieramy Funkcja – „Ustaw napęd czasowo” oraz Operacja – „Zamknij/Stop”. Zatwierdzamy:

Reakcja urządzenia- MAC: 0000C00F/LOC: 0000C00F ver: 5.0.0.3800

DEFINICJA SPOSOBU DZIAŁANIA MODUŁU:

Wejścia/Wyjścia Flagi binarne Zdarzenia

Napęd nr	Opis			
Napęd nr 1	<input type="text"/>	<input type="button" value="↑"/>		
Otwieranie	<input type="checkbox"/>	<input type="button" value="↑"/>		
Zamykanie	<input checked="" type="checkbox"/>	<input type="button" value="↓"/>	100%	100%
Napęd nr 2	<input type="text"/>	<input type="button" value="↑"/>		
Otwieranie	<input type="checkbox"/>	<input type="button" value="↑"/>	100%	100%
Zamykanie	<input type="checkbox"/>	<input type="button" value="↓"/>		
Napęd nr 3	<input type="text"/>	<input type="button" value="↑"/>		
Otwieranie	<input type="checkbox"/>	<input type="button" value="↑"/>	100%	100%
Zamykanie	<input type="checkbox"/>	<input type="button" value="↓"/>		
Napęd nr 4	<input type="text"/>	<input type="button" value="↑"/>		
Otwieranie	<input type="checkbox"/>	<input type="button" value="↑"/>	100%	100%
Zamykanie	<input type="checkbox"/>	<input type="button" value="↓"/>		

Funkcja:
Ustaw napęd czasowo

Operacja:
Zamknij/Stop

Czas opóźnienia [0 -167772.15] s:

Czas działania, (0 = do końca) [0 -255] s:

Koniecznym wysłaliśmy nową listę warunków do urządzenia.

Od teraz zamykanie rolet codziennie o zmierzchu wykona się automatycznie.