

Kontrola oświetlenia - efekt schodowy

Numer dokumentu: PO-087 Wersja: 1.0 Data publikacji: 15 lutego 2022

Wstęp

W systemie Ampio istnieje taka możliwość konfiguracji wyjść, by załączały się jedno po drugim w tzw. efekcie schodowym. Aby to zrobić, potrzebny jest moduł wyposażony w kilka wyjść.

Konfiguracja













Wybieramy urządzenie wyjściowe, którym będziemy sterować (w tym przypadku M-SERV) i przechodzimy do *Konfigurator urządzenia*.

Ampio SmartHome konfigurator urządzeń ver. 5.0.0.2997

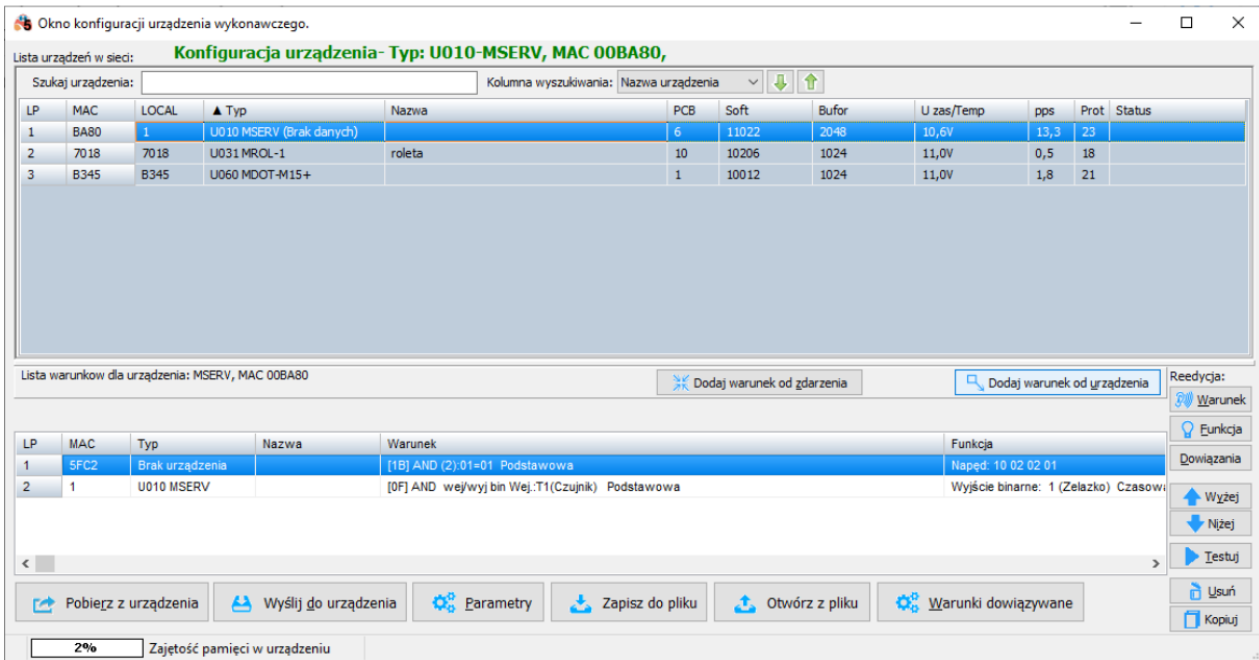
Plik Urządzenie Projekt Narzędzia Język

Lista urządzeń w sieci:

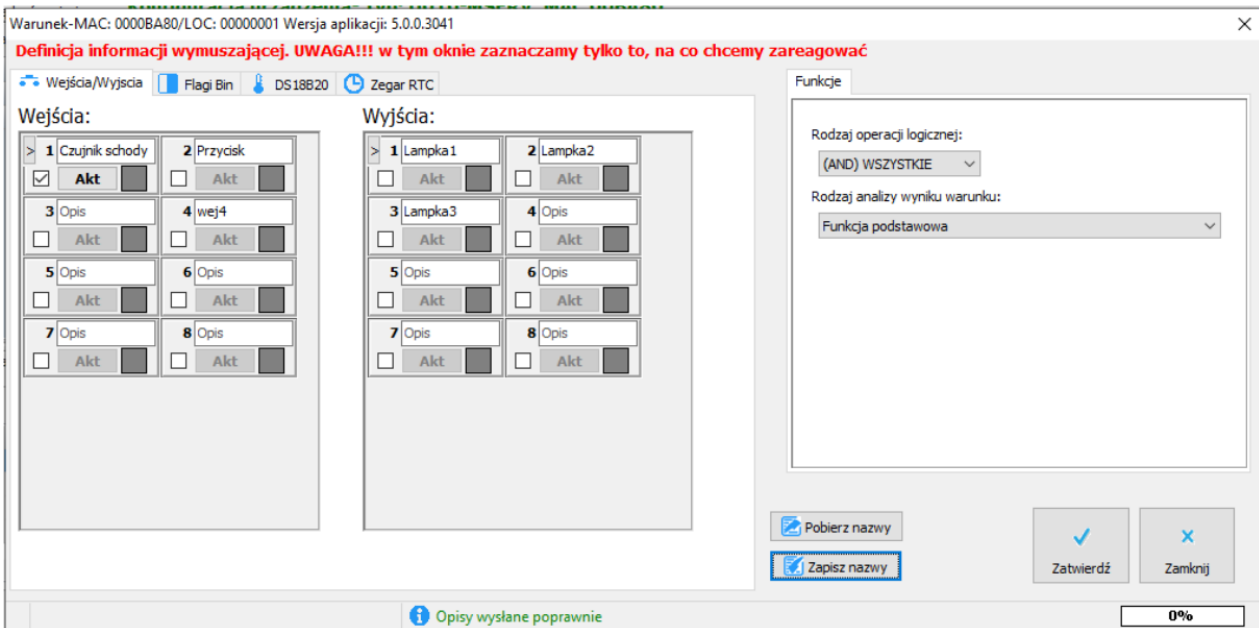
Szukaj poniżej: Kolumna wyszukiwania: Nazwa urządzenia Szukaj opisów

LP	MAC	LOCAL	▲ Typ	Nazwa	PCB	Soft	Bufor	U zas/Temp	pps	Prot	Status
1	BA80	1	U010 MSERV		6	11022	2048 2% (2)	10,4V	0,0	23	   
2	7018	7018	U031 MRDL-1	roleta	10	10206	1024 2% (1)	11,0V	0,5	18	   
3	B345	B345	U060 MDOT-M15+		1	10012	1024 0% (0)	11,0V	0,5	21	   

Z menu wybieramy urządzenie wejściowe, za pomocą którego chcemy sterować (w tym przypadku znów M-SERV) i wchodzimy w *Dodaj warunek od urządzenia*.

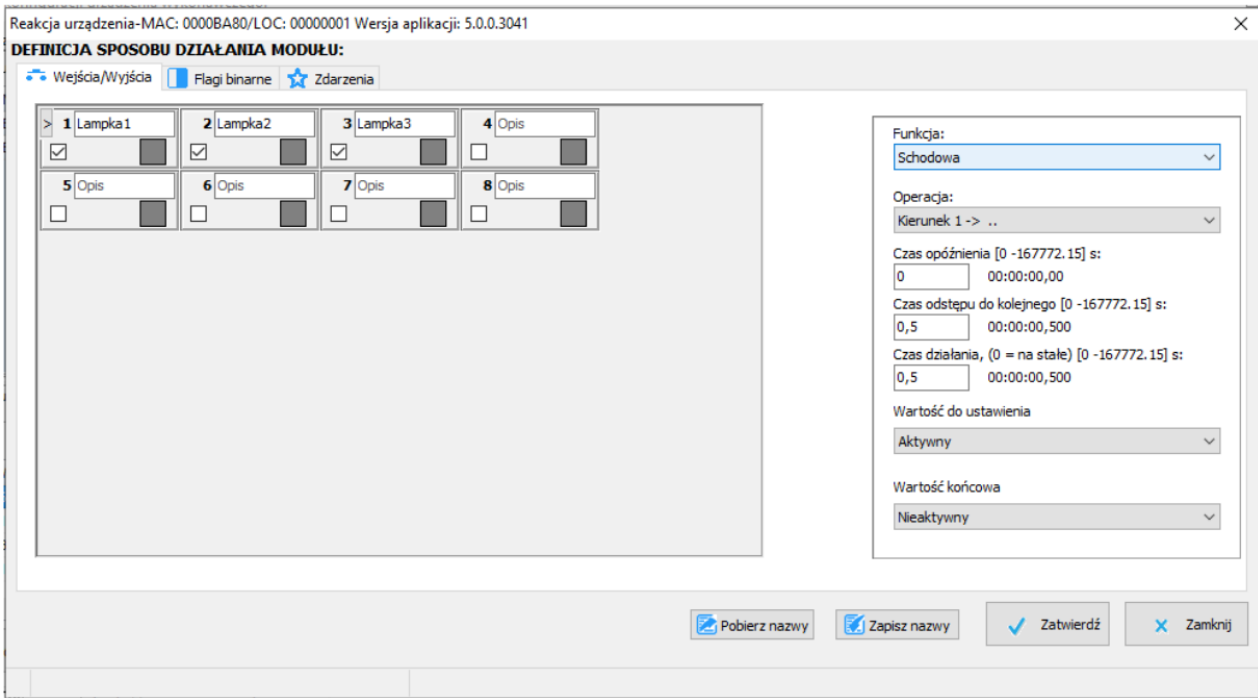


Zaznaczamy wejście pod który podpięty jest np. czujnik ruchu, ustawiamy Funkcję podstawową i zatwierdzamy.

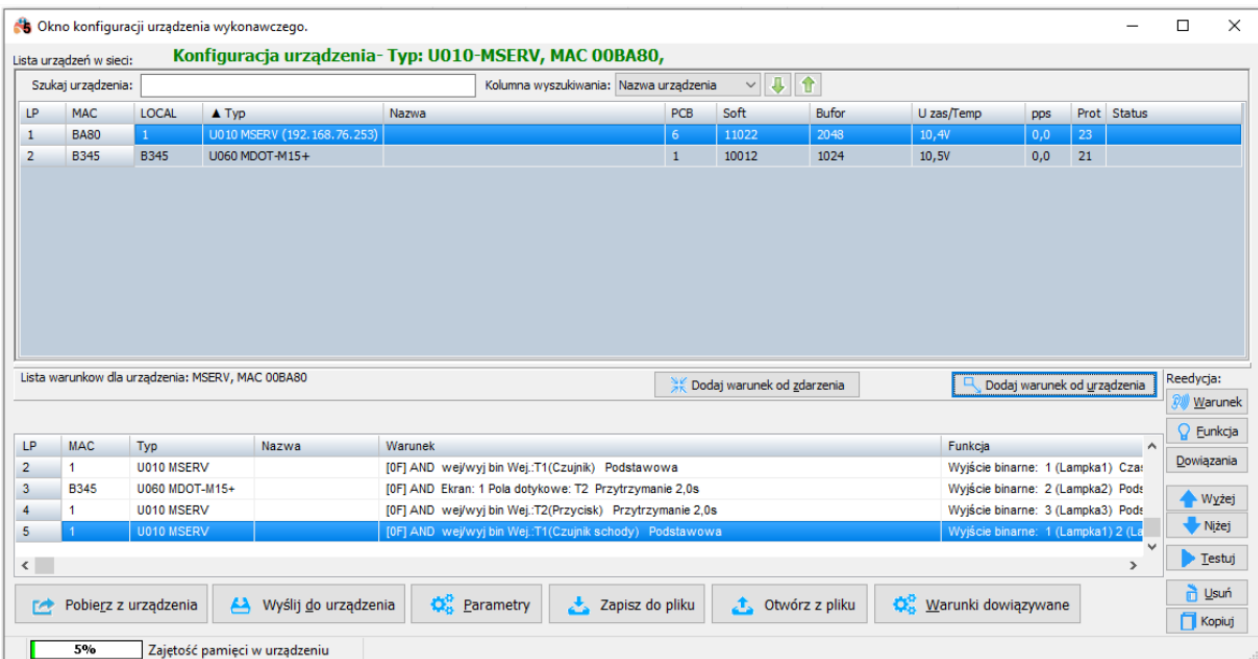


Zaznaczamy lampki schodowe, którymi chcemy sterować. Funkcje wybieramy jako *schodową*, i ustawiamy żądane parametry:

- kierunek (od pierwszej czy od ostatniej)
- czas opóźnienia (po jakim czasie włączy się pierwsza z lamp)
- czas odstępu (pomiędzy kolejnymi lampami)
- czas działania (na jak długo lampy się włączą)
- wartości (włączanie lub wyłączenie lamp)



Zatwierdzamy i wysyłamy nowy warunek do urządzenia.



Od tego momentu po naruszeniu czujnika ruchu, lampki zapalą się w efekcie schodowym.